

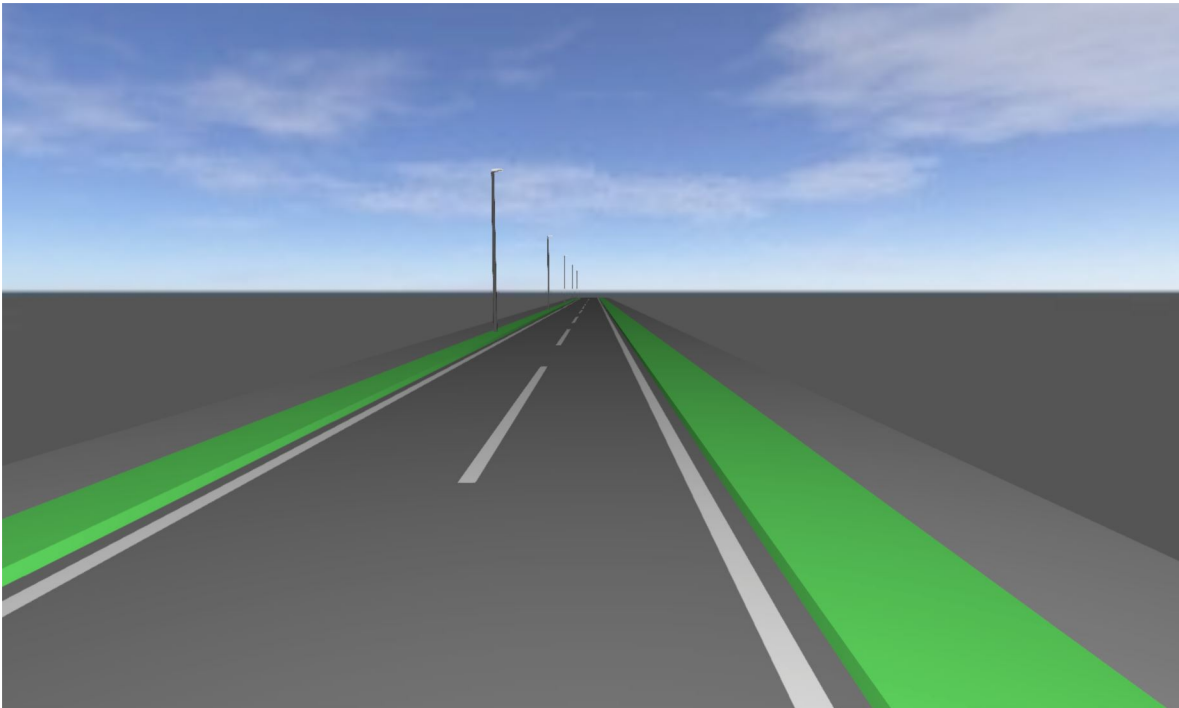
Hodonín - Nerudova

Obsah

Titulní strana	1
Obsah	2
Popis	3

Silnice 1 · Alternativa 1

Shrnutí (do EN 13201:2015)	4
----------------------------------	---



Popis

Jedná o návrh osvětlení místní komunikace ul. Nerudova.

Dle typu provozu a jeho intenzitě byla komunikace zaříděna dle ČSN EN 13201-2 do třídy P4.

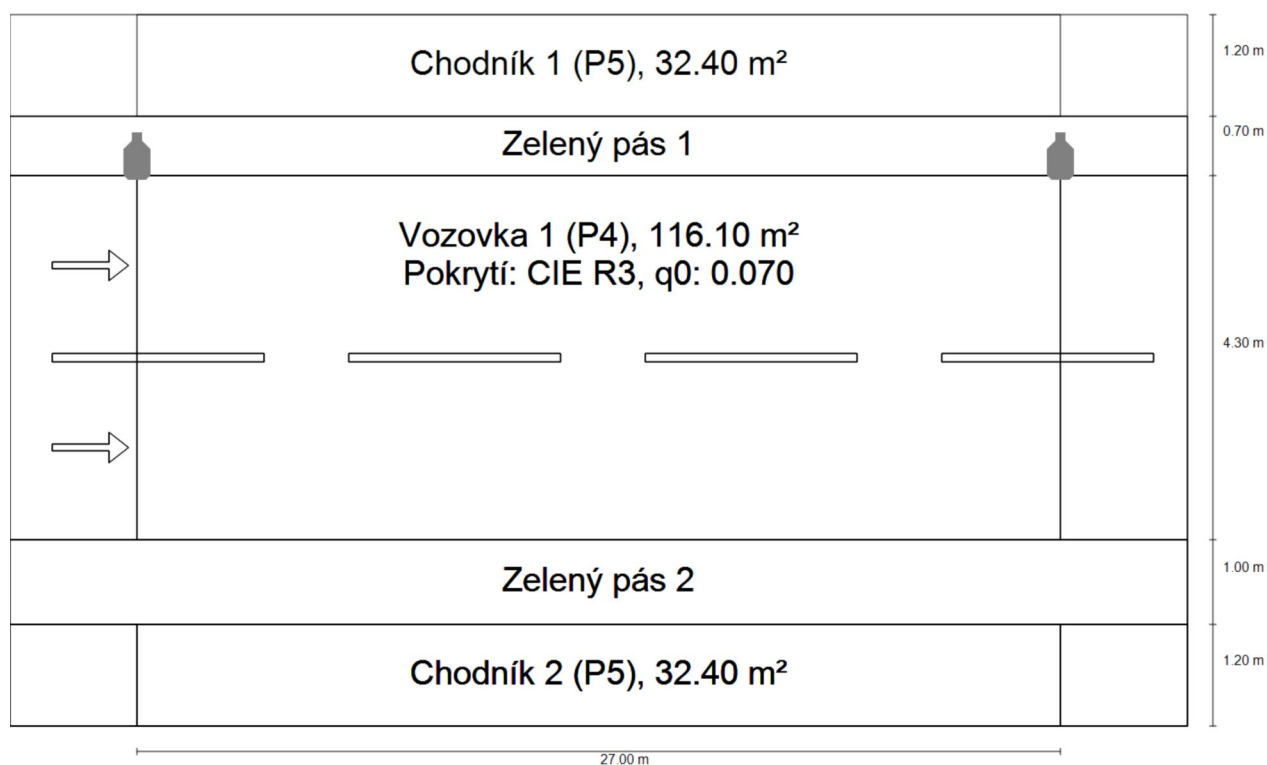
Rozteč stožárů je v rozmezí 23-27m, výška stožárů 6m. Svítidla při umístění stožárů za komunikací ve vzdálenosti 0,5m budou umístěna přímo na dřívku stožáru.

Jiří Novák

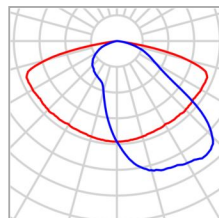
Erbenova 7,
695 03 Hodonín

T 603 748 060
elektromontazejirinovak@gmail.com

Silnice 1 · Alternativa 1

Shrnutí (do EN 13201:2015)

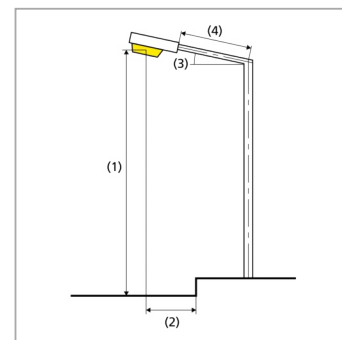
Silnice 1 · Alternativa 1

Shrnutí (do EN 13201:2015)

Výrobce	SCHREDER	P	19.4 W
Název výrobku	TECEO S / 5103 / 8 LEDs 700mA WW 727 19,4W / Light Exhauster, Back light / 408512	ΦŽárovka	2323 lm
		ΦSvitidlo	1731 lm
		η	74.53 %
Osazení	1x 8 LEDs 700mA WW 727		

TECEO S / 5103 / 8 LEDs 700mA WW 727 19,4W / Light Exhauster, Back light / 408512 (jednostranně nahoře)

Vzdálenost sloupů	27.000 m
(1) Výška zavěšení osvětlovacího zdroje	6.000 m
(2) Převis osvětlovacího zdroje nad vozovkou	-0.210 m
(3) Sklon ramene	0.0°
(4) Délka ramene	0.000 m
Roční provozní hodiny	4000 h: 100.0 %, 19.4 W
Spotřeba	717.8 W/km
ULR / ULOR	0.00 / 0.00
Max. svítivosti	≥ 70°: 506 cd/klm
Vždy do všech směrů, které u použitelně nainstalovaného svítidla tvoří stanovený úhel se spodní vertikálou.	≥ 80°: 148 cd/klm ≥ 90°: 0.00 cd/klm
Třída intenzity světla	G*2
Hodnoty svítivosti v [cd/klm] pro výpočet třídy svítivosti jsou podle ČSN EN 13201:2015 založeny na světelném toku svítidla.	
Třída indexu oslnění	D.6



Silnice 1 · Alternativa 1

Shrnutí (do EN 13201:2015)

Výsledky pro vyhodnocovací políčka

	Velikost	Vypočítáno	Pož.	Kontrola
Chodník 1 (P5)	E _m	3.06 lx	[3.00 - 4.50] lx	✓
	E _{min}	0.78 lx	≥ 0.60 lx	✓
Vozovka 1 (P4)	E _m	6.02 lx	[5.00 - 7.50] lx	✓
	E _{min}	1.84 lx	≥ 1.00 lx	✓
	TI ⁽¹⁾	10 %	-	-
Chodník 2 (P5)	E _m	3.68 lx	[3.00 - 4.50] lx	✓
	E _{min}	2.21 lx	≥ 0.60 lx	✓

(1) Informační, není součástí hodnocení

Pro instalaci se počítalo s činitelem údržby 0.92.

Výsledky pro ukazatele energetické účinnosti

	Velikost	Vypočítáno	Spotřeba
Silnice 1	D _p	0.021 W/lx*m ²	-
TECEO S / 5103 / 8 LEDs 700mA WW 727 19,4W / Light Exhauster, Back light / 408512 (jednostranně nahore)	D _e	0.4 kWh/m ² yr,	77.6 kWh/yr